

Кому Обществу с ограниченной ответствен-
(наименование застройщика)

ностью «Строительная компания»
(фамилия, имя, отчество - для граждан,

420108, г.Казань,

полное наименование организации - для юридических лиц),

ул.Магистральная, д.116

(его почтовый индекс и адрес)

РАЗРЕШЕНИЕ

НА ВВОД ОБЪЕКТА В ЭКСПЛУАТАЦИЮ

№RU16301000-64жил

1. Исполнительный комитет

(наименование уполномоченного федерального органа исполнительной власти, или

муниципального образования города Казани

органа исполнительной власти субъекта Российской Федерации, или органа местного

самоуправления, осуществляющих выдачу разрешения на ввод объекта в эксплуатацию)

руководствуясь статьей 55 Градостроительного кодекса Российской Федерации, разрешает ввод в эксплуатацию построенного, реконструированного, отремонтированного объекта капитального строительства «Жилой комплекс с подземной автостоянкой,

(ненужное зачеркнуть)

заглубленной ниже планировочной отметки земли на 10,8 м по адресу

(наименование объекта капитального строительства

ул.Патриса Лумумбы, д.47а г.Казани»

в соответствии с проектной документацией)

расположенного по адресу Республика Татарстан, г.Казань,

(полный адрес объекта капитального строительства с указанием субъекта

Советский район, ул.Патриса Лумумбы, 47а

Российской Федерации, административного района и т. д. или строительный адрес)

(Российской Федерации, административного района и т. д. или строительный адрес)

2. Сведения об объекте капитального строительства

Наименование показателя	Единица измерения	По проекту	Фактически
-------------------------	-------------------	------------	------------

I. Общие показатели вводимого в эксплуатацию объекта

Строительный объем – всего	куб. м	259448,24	245836
в том числе надземной части	куб. м	203159,98	203061
в том числе подземной части		56288,26	42775

Исполнительный комитет Муниципального образования города Казани
Приложение 1 к разрешению на ввод объекта в эксплуатацию

Наименование показателя	Единица измерения	По проекту	Фактически
Общая площадь	кв.м	-	59384,3
в том числе площадь 1-го и 2-го этажей офисов	кв. м	2469,83	2873,2
площадь эксплуатируемой кровли	кв.м	-	1338,2
Количество зданий	штук	1	1

II. Нежилые объекты

Объекты непроизводственного назначения (школы, больницы,
детские сады, объекты культуры, спорта и т. д.)

Количество мест (маш./мест)	штук	230	230
Количество посещений	-	-	-
Вместимость	-	-	-

(иные показатели)

(иные показатели)

Объекты производственного назначения

Мощность	-	-	-
Производительность	-	-	-
Протяженность	-	-	-

(иные показатели)

Материалы фундаментов
Материалы стен
Материалы перекрытий
Материалы кровли

III. Объекты жилищного строительства

Общая площадь жилых помещений (за исключением балконов, лоджий, веранд и террас)	кв. м	-	39655,9
Количество этажей	Штук	40	40
Количество секций		1	1
Количество квартир – всего	штук/кв. м	256	256/39655,9
в том числе:			
1-комнатные	штук/кв. м	-	62/4972,9
2-комнатные	штук/кв. м	-	64/8226,5
3-комнатные	штук/кв. м	-	68/12084,8
4-комнатные	штук/кв. м	-	62/14371,7

ТК 001530

Исполнительный комитет Муниципального образования города Казани
 Приложение 2 к разрешению на ввод объекта в эксплуатацию

Наименование показателя	Единица измерения	По проекту	Фактически
более чем 4-комнатные	штук/кв. м	-	-
Общая площадь жилых помещений (с учетом балконов, лоджий, веранд и террас)	кв. м	-	39655,9
Материалы фундаментов	свайные		свайные
Материалы стен	монолитный железобетонные		монолитный железобетонные
Материалы перекрытий	монолитные безбалочные		монолитные безбалочные
Материалы кровли	плоская эксплуатируемая		плоская эксплуатируемая

IV. Стоимость строительства

Стоимость строительства объекта – всего	тыс. рублей	-	-
в том числе строительно-монтажных работ	тыс. рублей	-	-

Руководитель Исполнительного комитета
 г.Казани

А.В.Песошин

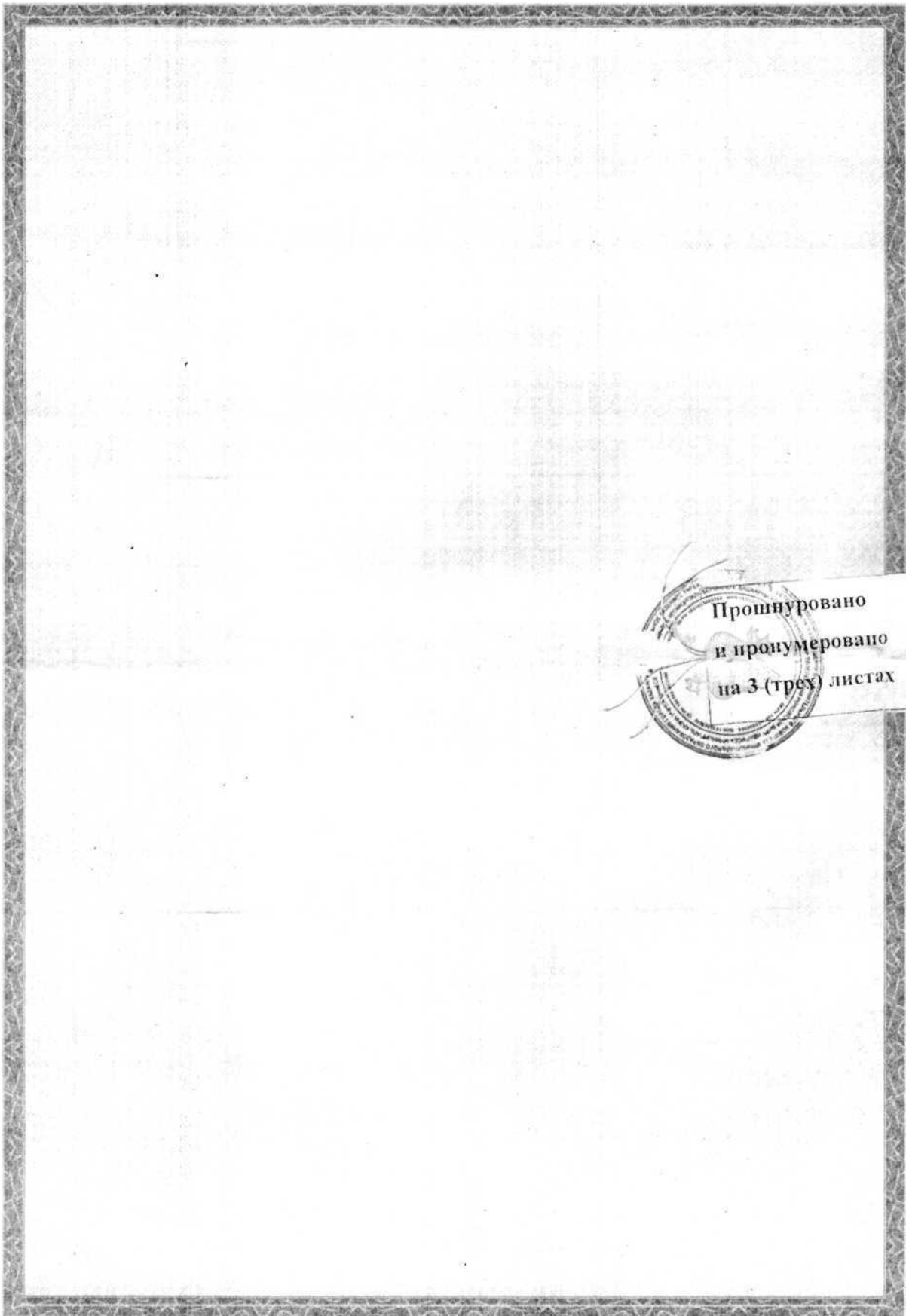
(должность уполномоченного
 сотрудника органа,
 осуществляющего выдачу
 разрешения на ввод объекта в
 эксплуатацию)

29 ноября 2013 года
 М.П.

(подпись)

(расшифровка подписи)

ТК 001530



Пронумеровано
и пронумеровано
на 3 (трех) листах